



PLANO DE AÇÃO DE EMERGÊNCIA PAE UHE Corumbá

Anexo 23 Parte 2/3

**Relatório do Plano de Gerenciamento de
Emergência e Mitigação de Impactos Ambientais
da Usina**

Documento	Rev 0	Rev 1	Rev 2	Rev 3			
PAE	-	-	-	jan/25			
Alterações da revisão atual	Documento Novo. Revisão geral deste Anexo.						

Revisão 03 – Janeiro/2025



Lista de Apêndices:

APÊNDICE IIIA – Infraestrutura de abastecimento de água dos municípios

APÊNDICE IIIB – Pontos de outorga potencialmente impactados

APÊNDICE IIIC – Pontos de captação e estruturas de abastecimento de água
potencialmente impactados

APÊNDICE IIID – Diretrizes preliminares visando assegurar o abastecimento de água
potável nos municípios

APÊNDICE IIIE – Lista de fornecedores de água potável envasada e caminhão-pipa e
empresas de perfuração de poços artesianos

APÊNDICE IVA – Patrimônio Cultural Potencialmente Afetado

APÊNDICE IVB – Orientações preliminares de resposta para resgatar e salvaguardar o
Patrimônio Cultural

RELATÓRIO	Nº PROJETO: SEG-UHCBA-RL-CIV-0005
TÍTULO:	RELATÓRIO DO PLANO DE GERENCIAMENTO DE EMERGÊNCIA E MITIGAÇÃO DE IMPACTOS AMBIENTAIS DA BARRAGEM DA UHE CORUMBÁ
SUBTÍTULO:	

APÊNDICE IIIA

INFRAESTRUTURA DE ABASTECIMENTO DE ÁGUA DOS MUNICÍPIOS

RELATÓRIO	Nº PROJETO: SEG-UHCBA-RL-CIV-0005
TÍTULO:	RELATÓRIO DO PLANO DE GERENCIAMENTO DE EMERGÊNCIA E MITIGAÇÃO DE IMPACTOS AMBIENTAIS DA BARRAGEM DA UHE CORUMBÁ
SUBTÍTULO:	

1 LEVANTAMENTO DE DADOS

O levantamento de dados sobre o sistema de abastecimento de água foi realizado por meio pesquisas em bases de dados públicas, destacando-se sites eletrônicos dos Serviços Autônomos de Água e Esgoto municipais, Planos Municipais de Saneamento Básico, relatórios emitidos por agências reguladoras de serviços de saneamento, para cada município, além Censo Demográfico 2022/portal do Instituto Brasileiro de Geografia e Estatística (IBGE).

A busca por cadastros dos pontos de captação de água para consumo humano foi realizada por meio do Portal Brasileiro de Dados Abertos – Sistema de Informação de Vigilância da Qualidade da Água para Consumo Humano (SISAGUA), da Agência Nacional de Águas e Saneamento Básico (ANA), da Secretaria de Estado de Meio Ambiente e Desenvolvimento Social de Goiás (SEMAD-GO), e do Instituto Mineiro de Gestão das Águas (IGAM).

NOTA: As informações apresentadas, a seguir, devem ser validadas pelos agentes públicos e pela ELETROBRAS, bem como mantidas atualizadas.

2 INFRAESTRUTURA DE ABASTECIMENTO DOS MUNICÍPIOS

Nas Tabelas 1 a 12 são apresentadas informações acerca das infraestruturas de abastecimento de água, nos municípios abrangidos pela mancha de inundação hipotética da barragem da UHE Corumbá.

NOTA 1: Os municípios, de forma geral, apresentam outras estruturas de abastecimento de água, nos chamados “sistemas isolados”, referentes a distritos e outras localidades rurais. No entanto, não foi possível identificar a localização geográfica destas estruturas nos Planos Municipais de Saneamento, tampouco nos relatórios das agências reguladoras, que, em sua maioria, são focados nos sistemas das sedes municipais. Portanto, as informações aqui apresentadas devem validadas e, sempre que possível, atualizadas.

NOTA 2: Para os municípios de Água Limpa, Buriti Alegre, Cumari, Anhanguera, Araguari e Uberlândia, não foi possível obter dados de localização de toda a infraestrutura de Abastecimento de Água indicada. No entanto, as sedes municipais e principais aglomerados urbanos se encontram distantes da área potencialmente afetada, exceto em Anhanguera, onde a Zona de Segurança Secundária perpassa parte da área urbana do município.

Tabela 1 – Infraestrutura de abastecimento de água em Caldas Novas (GO).

Estrutura	Coordenadas (UTM)	
	SIRGAS 2000 – ZONA 22S	
	N	E
Estação de Tratamento de Água (ETA) – DEMA E	8038623,38	752009,45
Estação de Captação de Água Bruta (EAB) – DEMA E	8042800,74	756404,38
Captação Superficial – DEMA E	8042774,28	756418,00
Captação Superficial	750768,40	8011986,37

RELATÓRIO	Nº PROJETO: SEG-UHCBA-RL-CIV-0005
TÍTULO:	RELATÓRIO DO PLANO DE GERENCIAMENTO DE EMERGÊNCIA E MITIGAÇÃO DE IMPACTOS AMBIENTAIS DA BARRAGEM DA UHE CORUMBÁ
SUBTÍTULO:	

NOTA: DEMAЕ: Departamento Municipal de Água e Esgoto de Caldas Novas.

Tabela 2 – Infraestrutura de abastecimento de água em Corumbaíba (GO).

Estrutura	Coordenadas (UTM) SIRGAS 2000 – ZONA 22S	
	N	E
Estação de Tratamento de Água (ETA) – SANEAGO	7993343,10	757044,00
Captação Superficial – SANEAGO	758467,60	7995365,34
Captação Superficial	7998909,70	762553,99
Captação Subterrânea – SANEAGO	7992133,04	759333,53
Captação Subterrânea – SANEAGO	7992779,76	760430,33
Captação Subterrânea – SANEAGO	7992806,44	760045,41
Captação Subterrânea – SANEAGO	7991430,97	758347,82
Captação Subterrânea – SANEAGO	7991751,78	758396,19

Tabela 3 – Infraestrutura de abastecimento de água em Marzagão (GO).

Estrutura	Coordenadas (UTM) SIRGAS 2000 – ZONA 22S	
	N	E
Estação de Tratamento de Água (ETA) – SANEAGO	8011942,00	750725,99
Captação Superficial – SANEAGO	8011986,37	750768,40
Captação Subterrânea	8010011,07	746931,52
Captação Subterrânea	8010284,31	749890,14
Captação Subterrânea	8014238,79	742097,71

Tabela 4 – Infraestrutura de abastecimento de água em Água Limpa (GO).

Estrutura	Coordenadas (UTM) SIRGAS 2000 – ZONA 22S	
	N	E
Captação Superficial – SANEAGO	8000994,40	737118,51

RELATÓRIO	Nº PROJETO: SEG-UHCBA-RL-CIV-0005
TÍTULO:	RELATÓRIO DO PLANO DE GERENCIAMENTO DE EMERGÊNCIA E MITIGAÇÃO DE IMPACTOS AMBIENTAIS DA BARRAGEM DA UHE CORUMBÁ
SUBTÍTULO:	

Estrutura	Coordenadas (UTM) SIRGAS 2000 – ZONA 22S	
	N	E
Estação de Tratamento de Água (ETA) – SANEAGO	8000073,57	737407,23
Estação Elevatória de Água – SANEAGO	ND	ND
Reservatório – SANEAGO	ND	ND

NOTA: ND: Não disponível.

Tabela 5 – Infraestrutura de abastecimento de água em Buriti Alegre (GO).

Estrutura	Coordenadas (UTM) SIRGAS 2000 – ZONA 22S	
	N	E
Captação Superficial – SANEAGO	7995082,88	704579,89
Estação de Tratamento de Água (ETA) – Buriti Alegre Ambiental	ND	ND
Captação Subterrânea – SANEAGO	7980653,49	726485,51
Captação Subterrânea – SANEAGO	7996607,53	706383,72

NOTA: ND: Não disponível.

Tabela 6 – Infraestrutura de abastecimento de água em Itumbiara (GO).

Estrutura	Coordenadas (UTM) SIRGAS 2000 – ZONA 22S	
	N	E
Estação de Tratamento de Água (ETA) – SANEAGO	7963855,99	691364,53
Captação Superficial – SANEAGO	7965661,75	694114,15
Captação Subterrânea – SANEAGO	7968318,96	688575,02
Captação Subterrânea – SANEAGO	7962436,43	682194,66
Captação Subterrânea – SANEAGO	7974429,59	676734,60
Captação Subterrânea – SANEAGO	7974429,62	676731,66
Captação Subterrânea – SANEAGO	7962673,11	682783,91

RELATÓRIO	Nº PROJETO: SEG-UHCBA-RL-CIV-0005
TÍTULO:	RELATÓRIO DO PLANO DE GERENCIAMENTO DE EMERGÊNCIA E MITIGAÇÃO DE IMPACTOS AMBIENTAIS DA BARRAGEM DA UHE CORUMBÁ
SUBTÍTULO:	

Estrutura	Coordenadas (UTM) SIRGAS 2000 – ZONA 22S	
	N	E
Captação Subterrânea – SANEAGO	7972293,28	687400,63
Captação Subterrânea – SANEAGO	7972299,43	687400,69
Captação Subterrânea – SANEAGO	7963591,70	683250,55
Captação Subterrânea – SANEAGO	7963582,47	683250,46
Captação Subterrânea – SANEAGO	7958700,95	690049,71
Captação Superficial – SANEAGO	7963416,13	684243,87
Captação Subterrânea – SANEAGO	7963497,14	683813,19
Captação Subterrânea – SANEAGO	7963526,50	682025,99
Captação Subterrânea – SANEAGO	7963711,81	682585,43
Captação Subterrânea – SANEAGO	7964624,55	682860,35
Captação Subterrânea – SANEAGO	7963443,44	682353,93
Captação Subterrânea – SANEAGO	7963532,16	683367,39
Captação Subterrânea – SANEAGO	7963529,11	683364,42
Captação Subterrânea – SANEAGO	7966552,01	689026,78
Captação Subterrânea – SANEAGO	7964624,65	683718,33
Captação Subterrânea – SANEAGO	7964626,49	683718,35
Captação Subterrânea – SANEAGO	7963395,31	682564,80
Captação Subterrânea – SANEAGO	7963398,38	682564,83
Captação Subterrânea – SANEAGO	7963490,70	684482,33
Captação Subterrânea – SANEAGO	7963490,68	684485,26
Captação Subterrânea – SANEAGO	7962696,48	682009,30
Captação Subterrânea – SANEAGO	7962642,90	682469,58

RELATÓRIO	Nº PROJETO: SEG-UHCBA-RL-CIV-0005
TÍTULO:	RELATÓRIO DO PLANO DE GERENCIAMENTO DE EMERGÊNCIA E MITIGAÇÃO DE IMPACTOS AMBIENTAIS DA BARRAGEM DA UHE CORUMBÁ
SUBTÍTULO:	

Estrutura	Coordenadas (UTM) SIRGAS 2000 – ZONA 22S	
	N	E
Captação Subterrânea – SANEAGO	7962813,11	682515,23
Captação Subterrânea – SANEAGO	7973488,39	686868,98

Tabela 7 – Infraestrutura de abastecimento de água em Cumari (GO).

Estrutura	Coordenadas (UTM) SIRGAS 2000 – ZONA 22S	
	N	E
Estação de Tratamento de Água (ETA) – SANEAGO	ND	ND
Captação Subterrânea – SANEAGO	7977962,01	802437,10
Captação Subterrânea – SANEAGO	7978797,95	800927,27
Captação Subterrânea – SANEAGO	7979383,63	801256,86
Captação Subterrânea – SANEAGO	7978925,47	801235,02

NOTA: ND: Não disponível.

Tabela 8 – Infraestrutura de abastecimento de água em Anhanguera (GO).

Estrutura	Coordenadas (UTM) SIRGAS 2000 – ZONA 22S	
	N	E
Captação Subterrânea – SANEAGO	7970928,16	793457,84
Captação Subterrânea – SANEAGO	793648,45	7971243,83
Captação Subterrânea – SANEAGO	793718,204	7971308,56
Reservatório Elevado – SANEAGO	ND	ND
Reservatório Apoiado – SANEAGO	ND	ND
Estação Elevatória de Água Tratada (EEAT) – SANEAGO	ND	ND

NOTA: ND: Não disponível.

RELATÓRIO	Nº PROJETO: SEG-UHCBA-RL-CIV-0005
TÍTULO:	RELATÓRIO DO PLANO DE GERENCIAMENTO DE EMERGÊNCIA E MITIGAÇÃO DE IMPACTOS AMBIENTAIS DA BARRAGEM DA UHE CORUMBÁ
SUBTÍTULO:	

Tabela 9 – Infraestrutura de abastecimento de água em Araporã (MG).

Estrutura	Coordenadas (UTM) SIRGAS 2000 – ZONA 22S	
	N	E
Captação Superficial (UHE Itumbiara) - DMAE	7963650,90	700780,28
Captação Superficial - DMAE	ND	ND
Estação de Tratamento de Água (ETA) – DMAE	7961519,27	691539,71
Estação Elevatória de Água Bruta 1 (EEAB 1) – DMAE	7961519,27	691539,71
Estação Elevatória de Água Bruta 2 (EEAB 2) – DMAE	7961519,27	691539,71
Reservatório de distribuição de Água 1 – DMAE	7960247,00	692365,00
Reservatório de distribuição de Água 2 – DMAE	7960258,00	692375,00

NOTA 1: DMAE: Departamento Municipal de Água e Esgoto de Araporã.

NOTA 2: ND: Não disponível.

NOTA 3: A EEAB 1 e a EEAB 2 possuem as mesmas coordenadas que a ETA por estarem inseridas na área da mesma.

Tabela 10 – Infraestrutura de abastecimento de água em Tupaciguara (MG).

Estrutura	Coordenadas (UTM) SIRGAS 2000 – ZONA 22S	
	N	E
Estação de Tratamento de Água (ETA) – DAE	744268,99	7939698,00
Captação Superficial – DAE	ND	ND
Captação Subterrânea – DAE	7940983,71	740341,97
Captação Subterrânea – DAE	7941224,50	740755,62
Captação Subterrânea – DAE	7941315,45	740980,22
Captação Subterrânea – DAE	7943925,34	742615,78
Captação Subterrânea – DAE	7943938,012	742638,01
Captação Subterrânea – DAE	7943905,73	742754,92

RELATÓRIO	Nº PROJETO: SEG-UHCBA-RL-CIV-0005
TÍTULO:	RELATÓRIO DO PLANO DE GERENCIAMENTO DE EMERGÊNCIA E MITIGAÇÃO DE IMPACTOS AMBIENTAIS DA BARRAGEM DA UHE CORUMBÁ
SUBTÍTULO:	

Estrutura	Coordenadas (UTM) SIRGAS 2000 – ZONA 22S	
	N	E
Captação Subterrânea – DAE	7944763,88	743000,54
Captação Subterrânea – DAE	7941808,48	743197,30
Captação Subterrânea – DAE	7941656,39	744450,33
Captação Subterrânea – DAE	7940360,33	744772,32
Captação Subterrânea – DAE	ND	ND
Captação Subterrânea – DAE	ND	ND
Captação Subterrânea – DAE	ND	ND
Captação Subterrânea – DAE	ND	ND
Captação Subterrânea – DAE	ND	ND
Estação Elevatória de Água Bruta (EEAB)	ND	ND
Estação Elevatória de Água Tratada (EETA)	ND	ND
Reservatório 1	744268,99	7939698,00
Reservatório 2	ND	ND
Reservatório 3	ND	ND

NOTA 1: DAE: Departamento de Água e Esgoto de Tupaciguara.

NOTA 2: ND: Não disponível.

NOTA 3: O reservatório 3 possui as mesmas coordenadas que a ETA por estar inserido na área da mesma.

Tabela 11 – Infraestrutura de abastecimento de água em Araguari (MG).

Estrutura	Coordenadas (UTM) SIRGAS 2000 – ZONA 22S	
	N	E
Sistema de Abastecimento de Água (SAA) – SAE	7935921,50	795413,93
142 unidades de captação subterrâneas	ND	ND

RELATÓRIO	Nº PROJETO: SEG-UHCBA-RL-CIV-0005
TÍTULO:	RELATÓRIO DO PLANO DE GERENCIAMENTO DE EMERGÊNCIA E MITIGAÇÃO DE IMPACTOS AMBIENTAIS DA BARRAGEM DA UHE CORUMBÁ
SUBTÍTULO:	

Estrutura	Coordenadas (UTM) SIRGAS 2000 – ZONA 22S	
	N	E
Diversos Reservatórios elevados de concreto – SAE	ND	ND
142 Poços de Captação Subterrânea (destinados à área urbana) – SAE	ND	ND
Reservatório Elevado de Concreto (Bateria Centro) – SAE	ND	ND
Reservatório Apoiado de Concreto (Bateria Centro) – SAE	ND	ND
3 Reservatórios Elevados de Concreto (Bateria Chancia) – SAE	ND	ND
Reservatório Apoiado de Metal (Bateria Chancia) – SAE	ND	ND
Reservatório Elevado de Concreto (Bateria São Benedito) – SAE	ND	ND
Reservatório Apoiado de Concreto (Bateria Estadual) – SAE	ND	ND
Reservatório Apoiado de Concreto (Bateria Gutierrez Aeroporto) – SAE	ND	ND
Reservatório Apoiado de Concreto (Bateria Independência) – SAE	ND	ND
4 Reservatórios Apoiados de Metal (Bateria Independência) – SAE	ND	ND
2 Reservatórios Apoiados de Concreto (Bateria São Sebastião) – SAE	ND	ND
Reservatório Av. Palmares – SAE	ND	ND
Reservatório Elevado de Concreto (Rua Walter Santiago) – SAE	ND	ND
3 Reservatórios Apoiados de Metal (Bairro Ouro Verde) – SAE	ND	ND
2 Reservatórios Apoiados de Metal (Rua 8) – SAE	ND	ND
Reservatório Apoiado de Concreto (Av. Dr. Oswaldo Pieruccetti) – SAE	ND	ND
Reservatório Apoiado de Metal (Teodoro Veloso de Carvalho) – SAE	ND	ND

NOTA: SAE: Superintendência de Água e Esgoto de Araguari.

RELATÓRIONº
PROJETO:

SEG-UHCBA-RL-CIV-0005

TÍTULO:

RELATÓRIO DO PLANO DE GERENCIAMENTO DE EMERGÊNCIA E MITIGAÇÃO DE IMPACTOS
AMBIENTAIS DA BARRAGEM DA UHE CORUMBÁ

SUBTÍTULO:

NOTA 2: ND: Não disponível.**Tabela 12 – Infraestrutura de abastecimento de água em Uberlândia (MG).**

Estrutura	Coordenadas (UTM) SIRGAS 2000 – ZONA 22S	
	N	E
Captação superficial (Rio Uberabinha) - DMAE	7898155,71	798238,99
Elevatória de Água Bruta (EAB) – ETA Sucupira – DMAE	7898283,66	798294,24
Elevatória de Água Tratada I (EAT I) – ETA Sucupira – DMAE	ND	ND
Reservatório de acumulação – DMAE	7898168,00	798351,00
Estação de Tratamento de Água (ETA) Sucupira – DMAE	7898283,66	798294,24
Captação superficial Ribeirão Bom Jardim – DMAE	7897411,72	786898,92
Represa Ribeirão Bom Jardim – DMAE	7896387,37	787377,00
Elevatória de Água Bruta I (EAB I) – ETA Bom Jardim – DMAE	ND	ND
Elevatória de Água Bruta II (EAB II) – ETA Bom Jardim – DMAE	ND	ND
Elevatória de Água Bruta III (EAB III) – ETA Bom Jardim – DMAE	ND	ND
Elevatória de Água Bruta BJ-003 – ETA Bom Jardim – DMAE	ND	ND
Elevatória de Água Bruta BJ-004 – ETA Bom Jardim – DMAE	ND	ND
Estação de Tratamento de Água (ETA) Bom Jardim – DMAE	7897559,00	786963,00
Elevatória de Água Tratada I (EAT I) – Centro – ETA Bom Jardim – DMAE	ND	ND
Elevatória de Água Tratada II (EAT II) - São Jorge – ETA Bom Jardim – DMAE	ND	ND
Elevatória de Água Tratada III (EAT III) – ETA Bom Jardim – DMAE	ND	ND
Elevatória de Água Tratada IV (EAT IV) – Santo Inácio – ETA Bom Jardim – DMAE	ND	ND

NOTA 1: DMAE: Departamento Municipal de Água e Esgoto de Uberlândia.

RELATÓRIO	Nº PROJETO: SEG-UHCBA-RL-CIV-0005
TÍTULO:	RELATÓRIO DO PLANO DE GERENCIAMENTO DE EMERGÊNCIA E MITIGAÇÃO DE IMPACTOS AMBIENTAIS DA BARRAGEM DA UHE CORUMBÁ
SUBTÍTULO:	

NOTA 2: ND: Não disponível.

RELATÓRIO	Nº PROJETO: SEG-UHCBA-RL-CIV-0005
TÍTULO:	RELATÓRIO DO PLANO DE GERENCIAMENTO DE EMERGÊNCIA E MITIGAÇÃO DE IMPACTOS AMBIENTAIS DA BARRAGEM DA UHE CORUMBÁ
SUBTÍTULO:	

APÊNDICE IIIB

PONTOS DE OUTORGA POTENCIALMENTE IMPACTADOS

RELATÓRIO		Nº PROJETO:	SEG-UHCBA-RL-CIV-0005
TÍTULO:	RELATÓRIO DO PLANO DE GERENCIAMENTO DE EMERGÊNCIA E MITIGAÇÃO DE IMPACTOS AMBIENTAIS DA BARRAGEM DA UHE CORUMBA		
SUBTÍTULO:			

1 LEVANTAMENTO DE DADOS

A busca por outorgas de uso de água foi realizada por meio de pesquisas em bases de dados públicas, destacando-se a da Agência Nacional de Águas e Saneamento Básico (ANA), da Secretaria de Estado de Meio Ambiente e Desenvolvimento Social de Goiás (SEMAD-GO), do Sistema de Informação de Vigilância da Qualidade da Água para Consumo Humano (SISAGUA) e do Instituto Mineiro de Gestão das Águas (IGAM).

NOTA: As informações apresentadas, a seguir, devem ser validadas pelos agentes públicos e pela ELETROBRAS FURNAS, bem como mantidas atualizadas.

Nome da entidade ou responsável pela outorga	Município	Modo de uso	Coordenadas		Finalidade
			(SIRGAS 2000 ZONA 22S)		
			E	N	
Não identificado	Caldas Novas	Captação ou Derivação em um Corpo d'Água	753561,58	8000803,37	Não identificada
Secretaria de Aquicultura e Pesca – SAP/MAPA	Água Limpa	Captação ou Derivação em um Corpo d'Água	732667,36	7986205,29	Aquicultura em Tanque Rede
Paula Cardoso Vilela	Buriti Alegre	Captação ou Derivação em um Corpo d'Água	724930,07	7992225,99	Irrigação
Paula Cardoso Vilela	Buriti Alegre	Captação ou Derivação em um Corpo d'Água	724880,43	7993527,46	Irrigação
Paula Cardoso Vilela	Buriti Alegre	Captação ou Derivação em um Corpo d'Água	728112,82	7979853,18	Irrigação
Paula Cardoso Vilela	Buriti Alegre	Captação ou Derivação em um Corpo d'Água	726531,48	7979059,86	Irrigação
Secretaria de Aquicultura e Pesca – SAP/MAPA	Buriti Alegre	Captação ou Derivação em um Corpo d'Água	720310,21	7980770,94	Aquicultura em Tanque Rede

RELATÓRIO		Nº PROJETO:	SEG-UHCBA-RL-CIV-0005
TÍTULO: RELATÓRIO DO PLANO DE GERENCIAMENTO DE EMERGÊNCIA E MITIGAÇÃO DE IMPACTOS AMBIENTAIS DA BARRAGEM DA UHE CORUMBA			
SUBTÍTULO:			

Nome da entidade ou responsável pela outorga	Município	Modo de uso	Coordenadas		Finalidade
			(SIRGAS 2000 ZONA 22S)		
			E	N	
Piscicultura Lago das Brisas Ltda.	Corumbaitba	Captação ou Derivação em um Corpo d'Água	725802,96	7974307,59	Aquicultura em Tanque Rede
Carlos Eduardo Vieira Paiva	Corumbaitba	Captação ou Derivação em um Corpo d'Água	742467,63	7969808,16	Mineração - Extração de Areia/Cascalho em Leito de Rio
Ministério da Indústria, Comércio Exterior e Serviços	Corumbaitba	Captação ou Derivação em um Corpo d'Água	755959,03	7972481,68	Aquicultura em Tanque Rede
Ministério da Indústria, Comércio Exterior e Serviços	Corumbaitba	Captação ou Derivação em um Corpo d'Água	755537,32	7972136,68	Aquicultura em Tanque Rede
Secretaria Especial de Aquicultura e Pesca da Presidência da República – SEAP	Corumbaitba	Captação ou Derivação em um Corpo d'Água	758508,56	7971124,92	Aquicultura em Tanque Rede
Secretaria Especial de Aquicultura e Pesca da Presidência da República – SEAP	Corumbaitba	Captação ou Derivação em um Corpo d'Água	758630,58	7970800,25	Aquicultura em Tanque Rede
Ministério da Indústria, Comércio Exterior e Serviços	Corumbaitba	Captação ou Derivação em um Corpo d'Água	758694,45	7971617,66	Aquicultura em Tanque Rede
Ministério da Indústria, Comércio Exterior e Serviços	Corumbaitba	Captação ou Derivação em um Corpo d'Água	758762,24	7971853,62	Aquicultura em Tanque Rede
Associação dos Piscicultores	Corumbaitba	Captação ou Derivação em um Corpo	758553,54	7972347,67	Aquicultura em

RELATÓRIO		Nº PROJETO:	SEG-UHCBA-RL-CIV-0005
TÍTULO: RELATÓRIO DO PLANO DE GERENCIAMENTO DE EMERGÊNCIA E MITIGAÇÃO DE IMPACTOS AMBIENTAIS DA BARRAGEM DA UHE CORUMBA			
SUBTÍTULO:			

Nome da entidade ou responsável pela outorga	Município	Modo de uso	Coordenadas		Finalidade
			(SIRGAS 2000 ZONA 22S)		
			E	N	
Ponte Quinca Mariano		d'Água			Tanque Rede
LNPW Pescados Ltda.	Corumbaiãba	Captação ou Derivação em um Corpo d'Água	758109,25	7972231,49	Aquicultura em Tanque Rede
Juliano da Veiga Jardim Gonçalves	Corumbaiãba	Captação ou Derivação em um Corpo d'Água	758301,92	7971921,38	Aquicultura em Tanque Rede
Areia Barra Azul Extração e Comércio Ltda. – ME	Corumbaiãba	Captação ou Derivação em um Corpo d'Água	764864,22	7969075,79	Mineração - Extração de Areia/Cascalho em Leito de Rio
Areia Barra Azul Extração e Comércio Ltda. – ME	Corumbaiãba	Captação ou Derivação em um Corpo d'Água	761267,68	7969001,97	Mineração - Extração de Areia/Cascalho em Leito de Rio
Agropecuária Araporã Ltda.	Itumbiara	Captação ou Derivação em um Corpo d'Água	704517,62	7971943,71	Irrigação
Agropecuária Araporã Ltda	Itumbiara	Captação ou Derivação em um Corpo d'Água	704517,62	7971943,71	Irrigação
Ministério Da Indústria, Comércio Exterior E Serviços	Itumbiara	Captação ou Derivação em um Corpo d'Água	708199,44	7974579,56	Aquicultura em Tanque Rede
Secretaria Especial de Aquicultura e Pesca da Presidência da República - SEAP	Itumbiara	Captação ou Derivação em um Corpo d'Água	704776,78	7968976,55	Aquicultura em Tanque Rede
Agropecuária Araporã Ltda.	Itumbiara	Captação ou Derivação em um Corpo	701821,35	7964087,72	Irrigação

RELATÓRIO		Nº PROJETO:	SEG-UHCBA-RL-CIV-0005
TÍTULO:	RELATÓRIO DO PLANO DE GERENCIAMENTO DE EMERGÊNCIA E MITIGAÇÃO DE IMPACTOS AMBIENTAIS DA BARRAGEM DA UHE CORUMBA		
SUBTÍTULO:			

Nome da entidade ou responsável pela outorga	Município	Modo de uso	Coordenadas (SIRGAS 2000 ZONA 22S)		Finalidade
			E	N	
		d'Água			
Nilza Prado Rodrigues	Itumbiara	Captação ou Derivação em um Corpo d'Água	709492,05	7973516,97	Irrigação
Secretaria de Aquicultura e Pesca - SAP/MAPA	Itumbiara	Captação ou Derivação em um Corpo d'Água	708442,01	7973377,67	Aquicultura em Tanque Rede
Andre Rodrigues Paula	Itumbiara	Captação ou Derivação em um Corpo d'Água	709952,59	7972924,59	Irrigação
Agropecuária Araporã Ltda.	Itumbiara	Captação ou Derivação em um Corpo d'Água	704133,57	7971729,46	Irrigação
Nazir Junqueira Guimaraes	Itumbiara	Captação ou Derivação em um Corpo d'Água	705483,65	7971653,58	Irrigação
Secretaria Especial de Aquicultura e Pesca da Presidência da República – SEAP	Itumbiara	Captação ou Derivação em um Corpo d'Água	705052,36	7968659,99	Aquicultura em Tanque Rede
Agropecuária Araporã Ltda.	Itumbiara	Captação ou Derivação em um Corpo d'Água	705997,07	7971057,67	Irrigação
Associação dos Pescadores Profissionais e Aquicultura de Itumbiara	Itumbiara	Captação ou Derivação em um Corpo d'Água	705837,39	7972052,65	Aquicultura em Tanque Rede
Andre Rodrigues Paula	Itumbiara	Captação ou Derivação em um Corpo d'Água	708453,30	7974964,34	Irrigação

RELATÓRIO		Nº PROJETO:	SEG-UHCBA-RL-CIV-0005
TÍTULO: RELATÓRIO DO PLANO DE GERENCIAMENTO DE EMERGÊNCIA E MITIGAÇÃO DE IMPACTOS AMBIENTAIS DA BARRAGEM DA UHE CORUMBA			
SUBTÍTULO:			

Nome da entidade ou responsável pela outorga	Município	Modo de uso	Coordenadas		Finalidade
			(SIRGAS 2000 ZONA 22S)		
			E	N	
Alvorada Administração e Participações S/A	Itumbiara	Captação ou Derivação em um Corpo d'Água	704812,10	7969262,16	Irrigação
Nazir Junqueira Guimaraes	Itumbiara	Captação ou Derivação em um Corpo d'Água	705664,97	7971857,68	Irrigação
Nazir Junqueira Guimaraes	Itumbiara	Captação ou Derivação em um Corpo d'Água	705055,62	7972276,21	Irrigação
Agropecuária Araporã Ltda.	Araporã	Captação ou Derivação em um Corpo d'Água	702379,46	7959441,61	Irrigação
Furnas - Centrais Elétricas S.A.	Araporã	Captação ou Derivação em um Corpo d'Água	700725,21	7963693,325	Aproveitamento Hidroelétrico
Agropecuária Araporã Ltda	Araporã	Captação ou Derivação em um Corpo d'Água	701669,30	7960536,131	Irrigação
Ricardo De Paula Assis	Araporã	Captação ou Derivação em um Corpo d'Água	700386,65	7956876,38	Irrigação
Agropecuária Araporã Ltda	Araporã	Captação ou Derivação em um Corpo d'Água	699235,54	7961018,22	Irrigação
Helcio Alves Borges	Araporã	Captação ou Derivação em um Corpo d'Água	700246,93	7957367,40	Irrigação
Agropecuária Araporã Ltda	Araporã	Captação ou Derivação em um Corpo d'Água	705445,92	7959362,69	Irrigação
Município de Araporã	Araporã	Captação ou Derivação em um Corpo	700780,28	7963650,90	Abastecimento

RELATÓRIO		Nº PROJETO:	SEG-UHCBA-RL-CIV-0005
TÍTULO: RELATÓRIO DO PLANO DE GERENCIAMENTO DE EMERGÊNCIA E MITIGAÇÃO DE IMPACTOS AMBIENTAIS DA BARRAGEM DA UHE CORUMBA			
SUBTÍTULO:			

Nome da entidade ou responsável pela outorga	Município	Modo de uso	Coordenadas (SIRGAS 2000 ZONA 22S)		Finalidade
			E	N	
		d'Água			Público
Guilherme Afonso Frizzo	Tupaciguara	Captação ou Derivação em um Corpo d'Água	723074,40	7965479,02	Irrigação
Agroporto Agricultura e Pecuária Ltda.	Tupaciguara	Captação ou Derivação em um Corpo d'Água	723482,40	7966224,68	Irrigação
Agroporto Agricultura e Pecuária Ltda.	Tupaciguara	Captação ou Derivação em um Corpo d'Água	724058,88	7967817,19	Irrigação
Dilson Pereira da Silva	Tupaciguara	Captação ou Derivação em um Corpo d'Água	725477,95	7968630,96	Irrigação
Dilson Pereira da Silva	Tupaciguara	Captação ou Derivação em um Corpo d'Água	725622,60	7968444,74	Irrigação
Marco Antônio Magalhães	Tupaciguara	Captação ou Derivação em um Corpo d'Água	725858,30	7967781,92	Aquicultura em Tanque Rede
Elida Biasi Pereira Silva	Tupaciguara	Captação ou Derivação em um Corpo d'Água	726791,97	7966707,79	Aquicultura em Tanque Rede
Edilson Pereira da Silva	Tupaciguara	Captação ou Derivação em um Corpo d'Água	726791,76	7966537,73	Aquicultura em Tanque Rede
Agroporto Agricultura e Pecuária Ltda.	Tupaciguara	Captação ou Derivação em um Corpo d'Água	726923,43	7964215,95	Irrigação
Agroporto Agricultura e Pecuária Ltda.	Tupaciguara	Captação ou Derivação em um Corpo d'Água	727527,70	7964663,97	Irrigação

RELATÓRIO		Nº PROJETO:	SEG-UHCBA-RL-CIV-0005
TÍTULO: RELATÓRIO DO PLANO DE GERENCIAMENTO DE EMERGÊNCIA E MITIGAÇÃO DE IMPACTOS AMBIENTAIS DA BARRAGEM DA UHE CORUMBA			
SUBTÍTULO:			

Nome da entidade ou responsável pela outorga	Município	Modo de uso	Coordenadas		Finalidade
			(SIRGAS 2000 ZONA 22S)		
			E	N	
Agroporto Agricultura e Pecuária Ltda.	Tupaciguara	Captação ou Derivação em um Corpo d'Água	726864,72	7964216,65	Irrigação
Fazenda Porto da Mata – Écio Pereira da Silva	Tupaciguara	Captação ou Derivação em um Corpo d'Água	727527,70	7964663,97	Irrigação
Agroporto Agricultura e Pecuária Ltda.	Tupaciguara	Captação ou Derivação em um Corpo d'Água	727588,93	7963147,04	Aquicultura em Tanque Rede
Agroporto Agricultura e Pecuária Ltda.	Tupaciguara	Captação ou Derivação em um Corpo d'Água	727344,80	7962611,68	Irrigação
Agroporto Agricultura e Pecuária Ltda.	Tupaciguara	Captação ou Derivação em um Corpo d'Água	726958,10	7962185,69	Irrigação
Agroporto Agricultura e Pecuária Ltda.	Tupaciguara	Captação ou Derivação em um Corpo d'Água	728402,62	7960230,91	Irrigação
Eliane Pereira da Salva Santana	Tupaciguara	Captação ou Derivação em um Corpo d'Água	728632,32	7962258,04	Irrigação
Areia Bergamo Araguari Ltda. – EPP	Tupaciguara	Captação ou Derivação em um Corpo d'Água	729537,98	7966792,90	Mineração - Extração de Areia/Cascalho em Leito de Rio
Roberto Faria Costa	Tupaciguara	Captação ou Derivação em um Corpo d'Água	732290,71	7964714,49	Irrigação
Saneamento de Goiás S.A.	Tupaciguara	Exploração de água Subterrânea	7967649,95	733248,36	Não identificado
Leonardo de Oliveira de	Tupaciguara	Captação ou Derivação em um Corpo	737291,14	7965665,17	Criação animal

RELATÓRIO		Nº PROJETO:	SEG-UHCBA-RL-CIV-0005
TÍTULO:	RELATÓRIO DO PLANO DE GERENCIAMENTO DE EMERGÊNCIA E MITIGAÇÃO DE IMPACTOS AMBIENTAIS DA BARRAGEM DA UHE CORUMBA		
SUBTÍTULO:			

Nome da entidade ou responsável pela outorga	Município	Modo de uso	Coordenadas (SIRGAS 2000 ZONA 22S)		Finalidade
			E	N	
Campos		d'Água			
Areia Barra Azul Extração e Comércio Ltda. – ME	Tupaciguara	Captção ou Derivação em um Corpo d'Água	745611,50	7969891,29	Mineração - Extração de Areia/Cascalho em Leito de Rio
Departamento de Água e Esgoto (DAE) de Tupaciguara	Tupaciguara	Exploração de água Subterrânea	772861,91	7968013,89	Abastecimento Público
Departamento de Água e Esgoto (DAE) de Tupaciguara	Tupaciguara	Exploração de água Subterrânea	773535,28	7967771,73	Abastecimento Público
Departamento de Água e Esgoto (DAE) de Tupaciguara	Tupaciguara	Exploração de água Subterrânea	773148,96	7968120,56	Abastecimento Público
Departamento de Água e Esgoto (DAE) de Tupaciguara	Tupaciguara	Exploração de água Subterrânea	773685,51	7967924,64	Abastecimento Público
Edson Pereira da Silva	Tupaciguara	Captção ou Derivação em um Corpo d'Água	717698,38	7966506,45	Irrigação
Agropecuária Araporã Ltda.	Tupaciguara	Captção ou Derivação em um Corpo d'Água	709273,7509	7958358,621	Irrigação
Edson Pereira da Silva	Tupaciguara	Captção ou Derivação em um Corpo d'Água	707891,5534	7966581,344	Irrigação
Consócio Capim Branco	Araguari	Exploração de água Subterrânea	770349,57	7935010,51	Não identificado
Areia Menezes Ltda. – ME	Araguari	Captção ou Derivação em um Corpo d'Água	750289,45	7970476,91	Mineração - Extração de Areia/Cascalho em

RELATÓRIO		Nº PROJETO:	SEG-UHCBA-RL-CIV-0005
TÍTULO: RELATÓRIO DO PLANO DE GERENCIAMENTO DE EMERGÊNCIA E MITIGAÇÃO DE IMPACTOS AMBIENTAIS DA BARRAGEM DA UHE CORUMBA			
SUBTÍTULO:			

Nome da entidade ou responsável pela outorga	Município	Modo de uso	Coordenadas		Finalidade
			(SIRGAS 2000 ZONA 22S)		
			E	N	
Ana Cláudia Marques	Araguari	Captação ou Derivação em um Corpo d'Água	755546,67	7970407,77	Leito de Rio
Ana Cláudia Marques	Araguari	Captação ou Derivação em um Corpo d'Água	322904,60	7971135,23	Criação animal
Areia São José. Extração, comércio, e transporte Ltda. - ME	Araguari	Captação ou Derivação em um Corpo d'Água	757080,48	7971756,20	Criação animal
Areia Menezes Ltda. – ME	Araguari	Captação ou Derivação em um Corpo d'Água	758159,42	7970280,59	Mineração - Extração de Areia/Cascalho em Leito de Rio
Areia Bergamo Araguari Ltda.	Araguari	Captação ou Derivação em um Corpo d'Água	766762,03	7965702,48	Mineração - Extração de Areia/Cascalho em Leito de Rio
Areal Paranaíba Ltda.	Araguari	Captação ou Derivação em um Corpo d'Água	766562,70	7965942,13	Mineração - Extração de Areia/Cascalho em Leito de Rio
Marcos de Oliveira Prado	Araguari	Captação ou Derivação em um Corpo d'Água	766213,8223	7964294,98	Consumo Humano
Areia São José. Extração, comércio, e transporte Ltda. - ME	Araguari	Captação ou Derivação em um Corpo d'Água	769257,38	7967919,55	Mineração - Extração de Areia/Cascalho em Leito de Rio

RELATÓRIO		Nº PROJETO:	SEG-UHCBA-RL-CIV-0005
TÍTULO: RELATÓRIO DO PLANO DE GERENCIAMENTO DE EMERGÊNCIA E MITIGAÇÃO DE IMPACTOS AMBIENTAIS DA BARRAGEM DA UHE CORUMBA			
SUBTÍTULO:			

Nome da entidade ou responsável pela outorga	Município	Modo de uso	Coordenadas		Finalidade
			(SIRGAS 2000 ZONA 22S)		
			E	N	
Euler Martins Borges Filho	Araguari	Captação ou Derivação em um Corpo d'Água	773256,67	7968010,74	Mineração - Outros Processos Extrativos
Euler Martins Borges Filho	Araguari	Captação ou Derivação em um Corpo d'Água	774125,49	7967136,94	Mineração - Outros Processos Extrativos
Eustaquio de Deus Ferreira	Araguari	Captação ou Derivação em um Corpo d'Água	782412,21	7965324,64	Mineração - Outros Processos Extrativos
Eustaquio de Deus Ferreira	Araguari	Captação ou Derivação em um Corpo d'Água	782409,28	7965324,69	Mineração - Outros Processos Extrativos
Areia Menezes Ltda. – ME	Araguari	Captação ou Derivação em um Corpo d'Água	789598,69	7970478,95	Mineração - Extração de Areia/Cascalho em Leito de Rio
Areia Menezes Ltda. – ME	Araguari	Captação ou Derivação em um Corpo d'Água	795631,15	7967217,85	Mineração - Extração de Areia/Cascalho em Leito de Rio
Areia Menezes Ltda. – ME	Araguari	Captação ou Derivação em um Corpo d'Água	794812,47	7967476,59	Mineração - Extração de Areia/Cascalho em Leito de Rio
Areia Menezes Ltda. – ME	Araguari	Captação ou Derivação em um Corpo d'Água	793520,97	7967557,92	Mineração - Extração de Areia/Cascalho em Leito de Rio
Areia Menezes Ltda. – ME	Araguari	Captação ou Derivação em um Corpo d'Água	797645,06	7966355,92	Mineração - Extração de Areia/Cascalho em

RELATÓRIO		Nº PROJETO:	SEG-UHCBA-RL-CIV-0005
TÍTULO:	RELATÓRIO DO PLANO DE GERENCIAMENTO DE EMERGÊNCIA E MITIGAÇÃO DE IMPACTOS AMBIENTAIS DA BARRAGEM DA UHE CORUMBA		
SUBTÍTULO:			

Nome da entidade ou responsável pela outorga	Município	Modo de uso	Coordenadas (SIRGAS 2000 ZONA 22S)		Finalidade
			E	N	
					Leito de Rio
Areia Menezes Ltda. – ME	Araguari	Captação ou Derivação em um Corpo d'Água	792857,11	7968337,29	Mineração - Extração de Areia/Cascalho em Leito de Rio
Areia Menezes Ltda. – ME	Araguari	Captação ou Derivação em um Corpo d'Água	799315,95	7966114,54	Mineração - Extração de Areia/Cascalho em Leito de Rio
Areia Menezes Ltda. – ME	Araguari	Captação ou Derivação em um Corpo d'Água	792857,11	7968337,29	Mineração - Extração de Areia/Cascalho em Leito de Rio
Areia Menezes Ltda. – ME	Araguari	Captação ou Derivação em um Corpo d'Água	792950,39	7968674,33	Mineração - Extração de Areia/Cascalho em Leito de Rio
Areal Paranaíba Ltda.	Araguari	Captação ou Derivação em um Corpo d'Água	792928,03	7968363,90	Mineração - Extração de Areia/Cascalho em Leito de Rio
Areal Paranaíba Ltda.	Araguari	Captação ou Derivação em um Corpo d'Água	795114,93	7967465,80	Mineração - Extração de Areia/Cascalho em Leito de Rio
Areia Menezes Ltda. – ME	Araguari	Captação ou Derivação em um Corpo d'Água	796773,39	7966984,83	Mineração - Extração de Areia/Cascalho em Leito de Rio

RELATÓRIO		Nº PROJETO:	SEG-UHCBA-RL-CIV-0005
TÍTULO:	RELATÓRIO DO PLANO DE GERENCIAMENTO DE EMERGÊNCIA E MITIGAÇÃO DE IMPACTOS AMBIENTAIS DA BARRAGEM DA UHE CORUMBA		
SUBTÍTULO:			

Nome da entidade ou responsável pela outorga	Município	Modo de uso	Coordenadas (SIRGAS 2000 ZONA 22S)		Finalidade
			E	N	
Sobrenco Engenharia Ltda.	Araguari	Captação ou Derivação em um Corpo d'Água	809966,94	7960466,15	Outros
Dorly Maria Raniero de Freitas	Araguari	Captação ou Derivação em um Corpo d'Água	812197,93	7960412,95	Criação animal
Areia Menezes Ltda. – ME	Cumari	Captação ou Derivação em um Corpo d'Água	793058,04	7968026,53	Mineração - Extração de Areia/Cascalho em Leito de Rio
Rogério de Deus Ferreira	Cumari	Captação ou Derivação em um Corpo d'Água	782681,56	7965662,19	Mineração - Extração de Areia/Cascalho em Leito de Rio
Nivaldo Teodoro da Silva	Cumari	Captação ou Derivação em um Corpo d'Água	795680,80	7967389,39	Irrigação
Nivaldo Teodoro da Silva	Cumari	Captação ou Derivação em um Corpo d'Água	795680,99	7967401,70	Irrigação
Pascoal Roberto Sicari	Cumari	Captação ou Derivação em um Corpo d'Água	797440,23	7966599,11	Irrigação
Cerâmica Catalão Ltda.	Cumari	Captação ou Derivação em um Corpo d'Água	810594,58	7961710,02	Mineração - Outros Processos Extrativos
Areal Paranaíba Ltda.	Anhanguera	Captação ou Derivação em um Corpo d'Água	789597,37	7970586,66	Mineração - Extração de Areia/Cascalho em Leito de Rio

RELATÓRIO		Nº PROJETO:	SEG-UHCBA-RL-CIV-0005
TÍTULO:	RELATÓRIO DO PLANO DE GERENCIAMENTO DE EMERGÊNCIA E MITIGAÇÃO DE IMPACTOS AMBIENTAIS DA BARRAGEM DA UHE CORUMBA		
SUBTÍTULO:			

RELATÓRIO	Nº PROJETO: SEG-UHCBA-RL-CIV-0005
TÍTULO:	RELATÓRIO DO PLANO DE GERENCIAMENTO DE EMERGÊNCIA E MITIGAÇÃO DE IMPACTOS AMBIENTAIS DA BARRAGEM DA UHE CORUMBÁ
SUBTÍTULO:	

APÊNDICE IIIC

**PONTOS DE CAPTAÇÃO E ESTRUTURAS DE ABASTECIMENTO DE ÁGUA
POTENCIALMENTE IMPACTADOS**

RELATÓRIO	Nº PROJETO: SEG-UHCBA-RL-CIV-0005
TÍTULO:	RELATÓRIO DO PLANO DE GERENCIAMENTO DE EMERGÊNCIA E MITIGAÇÃO DE IMPACTOS AMBIENTAIS DA BARRAGEM DA UHE CORUMBÁ
SUBTÍTULO:	

1 LEVANTAMENTO DE DADOS

O levantamento de dados sobre o sistema de abastecimento de água foi realizado por meio pesquisas em bases de dados públicas, destacando-se sites eletrônicos dos Serviços Autônomos de Água e Esgoto municipais, documentos sobre gestão ou diagnóstico de abastecimento de água, relatórios emitidos por agências reguladoras de serviços de saneamento, para cada município e o Censo Demográfico 2022/porta do Instituto Brasileiro de Geografia e Estatística (IBGE).

A busca por cadastros dos pontos de captação de água para consumo humano foi realizada por meio do Portal Brasileiro de Dados Abertos – Sistema de Informação de Vigilância da Qualidade da Água para Consumo Humano (SISAGUA), da Agência Nacional de Águas e Saneamento Básico (ANA), da Secretaria de Estado de Meio Ambiente e Desenvolvimento Social de Goiás (SEMAD-GO), e do Instituto Mineiro de Gestão das Águas (IGAM).

NOTA 1: As informações apresentadas, a seguir, devem ser validadas pelos agentes públicos e pela ELETROBRAS FURNAS, bem como mantidas atualizadas.

NOTA 2: Outros pontos de captação de água possivelmente afetados, além dos apresentados nesse documento, foram identificados, por meio de consulta a pontos de outorga (APÊNDICE IIIB), nos municípios citados a seguir. No entanto, a finalidade destas outorgas não é o consumo humano, e sim outros usos, como irrigação, dessedentação de animais e usos diversos.

2 Caldas Novas

A prestação do serviço de abastecimento de água em Caldas Novas é realizada pela Departamento Municipal de Água e Esgoto (DEMAE)¹. Para a composição do sistema de abastecimento público de água do município, foram identificados uma Estação de Tratamento de Água (ETA), uma Estação de Captação de Água Bruta (EAB) e dois pontos de captação superficiais. Foram também mapeados três Poços de captação subterrânea² para consumo humano (APÊNDICE IIIA). De acordo com o Portal Brasileiro de Dados Abertos SISAGUA², a captação superficial de água para consumo humano no município de Caldas Novas é feita no Ribeirão Pirapetinga.

Dentre os 98.622 habitantes de Caldas Novas, 98.234 residem em domicílios particulares permanentes ocupados (PDPO), dos quais, 87.360 são abastecidos por rede geral de distribuição, 6.588 por poço profundo ou artesiano, 420 por fonte, nascente ou mina, 2311 por poço raso, freático ou cacimba, 16 por rios, açudes, córregos, lagos e igarapés, 1.455 por carro pipa e 84 por outras formas de abastecimento de água³.

Os pontos de captação para consumo humano e as instalações do sistema de abastecimento de água potável no município de Caldas Novas não serão afetados pela mancha de inundação hipotética, considerando os dados disponíveis em bases e documentos públicos.

¹ Disponível em: <https://www.aguasaneamento.org.br/municipios-e-saneamento/go/caldas-novas>

² Disponível em: www.dados.gov.br/home?tags=SISAGUA

³ IBGE – Instituto Brasileiro de Geografia e Estatística. **Censo Demográfico 2022**. Pessoas em domicílios (DPPO) abastecidos principalmente com água da rede geral de distribuição (%) - Município 2022. Disponível em: <https://censo2022.ibge.gov.br/apps/pgi/#/mapa/>

RELATÓRIO	Nº PROJETO: SEG-UHCBA-RL-CIV-0005
TÍTULO:	RELATÓRIO DO PLANO DE GERENCIAMENTO DE EMERGÊNCIA E MITIGAÇÃO DE IMPACTOS AMBIENTAIS DA BARRAGEM DA UHE CORUMBÁ
SUBTÍTULO:	

3 Corumbaíba

A prestação do serviço de abastecimento de água em Corumbaíba é realizada pela Saneamento de Goiás S/A (SANEAGO)⁴. A água utilizada para abastecimento público, advinda de dois pontos de captação superficiais, é captada no Córrego do Cerrado, tratada em uma Estação de Tratamento de Água (APÊNDICE IIIA)². O município também conta com 5 pontos de captação subterrânea^{2 5}.

Dentre os 9.164 habitantes de Corumbaíba, 9103 residem em domicílios particulares permanentes ocupados (PDPO), dos quais, 7.309 são abastecidos por rede geral de distribuição, 161 por fonte, nascente ou mina, 1.192 por poço profundo ou artesiano, 430 por poço raso, freático ou cacimba, 4 por rios, açudes, córregos, lagos e igarapés, e 7 por outras formas de abastecimento de água³.

Em um cenário de ruptura de barragem, não há pontos de captação subterrânea ou superficial de água potencialmente afetados.

4 Marzagão

A prestação do serviço de abastecimento de água em Marzagão é realizada pelo Saneamento de Goiás S/A (SANEAGO)⁶. O sistema de abastecimento público de água do município compreende uma captação de água superficial e uma ETA. Além do sistema público, foram identificados três pontos de captação de água subterrânea destinada ao consumo humano^{2 4} (APÊNDICE IIIA). De acordo com o Portal Brasileiro de Dados Abertos SISAGUA², em Marzagão, a captação superficial de água para abastecimento público é feita no Ribeirão Bagre.

Dentre os 7.758 habitantes de Marzagão, 2.758 residem em domicílios particulares permanentes ocupados (PDPO), dos quais, 2.377 são abastecidos por rede geral de distribuição, 304 por poço profundo ou artesiano, 32 por fonte, nascente ou mina, 37 por poço raso, freático ou cacimba, 7 por rios, açudes, córregos, lagos e igarapés, e 1 por carro pipa³.

Em um cenário de ruptura de barragem, não foram identificados pontos de captação para abastecimento possivelmente atingidos.

5 Água Limpa

A prestação do serviço de abastecimento de água em Água Limpa é realizada pelo Saneamento de Goiás S/A (SANEAGO).⁷ O sistema de abastecimento público de água é composto por uma captação de água superficial, uma Estação de Tratamento de água, uma Estação Elevatória de Água e um reservatório⁸ (APÊNDICE IIIA). De acordo com o Plano Municipal de Saneamento Básico, nas unidades isoladas de Água Limpa, as soluções individuais de abastecimento podem ser captação superficial ou subterrânea, do freático ou de poço profundo⁷.

⁴ Disponível em: <https://www.aguaesaneamento.org.br/municipios-e-saneamento/go/corumbaiba>

⁵ Disponível em: https://siga.meioambiente.go.gov.br/datasets/cnarh40:geonode:cnarh40_publico/metadata_detail

⁶ Disponível em: www.aguaesaneamento.org.br/municipios-e-saneamento/go/marzagao

⁷ Disponível em: www.aguaesaneamento.org.br/municipios-e-saneamento/go/agua-limpa

⁸ FUNASA – Fundação Nacional de Saúde. Plano Municipal de Saneamento Básico de Água Limpa – GO. Disponível em <https://app.rios.org.br/index.php/s/QLkPcY6KobRa8CQ?dir=undefined&path=%2Fagua-limpa-go&openfile=6736270>

RELATÓRIO	Nº PROJETO: SEG-UHCBA-RL-CIV-0005
TÍTULO:	RELATÓRIO DO PLANO DE GERENCIAMENTO DE EMERGÊNCIA E MITIGAÇÃO DE IMPACTOS AMBIENTAIS DA BARRAGEM DA UHE CORUMBÁ
SUBTÍTULO:	

Dentre os 1.858 habitantes de Água Limpa, 1.842 residem em domicílios particulares permanentes ocupados (PDPO), dos quais, 1.398 são abastecidos por rede geral de distribuição, 247 por poço profundo ou artesiano, e 170 por poço raso, freático ou cacimba³.

Não foram localizados pontos de captação afetados em caso de ruptura da barragem UHE Corumbá.

6 Buriti Alegre

A prestação do serviço de abastecimento de água na cidade de Buriti Alegre é realizada pela Saneamento de Goiás S/A (SANEAGO) e pela Buriti Alegre Ambiental⁹ por captação de água superficial do Ribeirão Antas e tratamento por uma Estação de Tratamento de Água (ETA)¹⁰, conforme APÊNDICE IIIA. Na área rural há povoados atendidos pelo sistema de abastecimento do município, mas também há povoados que utilizam cisternas e poços particulares.

Dentre os 10.495 habitantes de Buriti Alegre, 10.433 residem em domicílios particulares permanentes ocupados (PDPO), dos quais, 9.582 são abastecidos por rede geral de distribuição, 484 por poço profundo ou artesiano, 133 por fonte, nascente ou mina, 188 por poço raso, freático ou cacimba, 40 por rios, açudes, córregos, lagos e igarapés, 6 por outras formas de abastecimento de água³.

Os pontos de captação para consumo humano e as instalações do sistema de abastecimento de água potável no município não serão afetados pela mancha de inundação hipotética, considerando os dados disponíveis em bases e documentos públicos.

7 Itumbiara

A prestação do serviço de abastecimento de água em Itumbiara é realizada pela Saneamento de Goiás S/A (SANEAGO)¹¹. A água bruta é proveniente de captação no Ribeirão Santa Maria², sendo posteriormente tratada em ETA⁴ (APÊNDICE IIIA). Além do ponto de captação superficial, há 29 pontos subterrâneos destinados ao abastecimento público

Dentre os 107.970 habitantes de Itumbiara, 107.289 residem em domicílios particulares permanentes ocupados (PDPO), dos quais, 95.579 são abastecidos por rede geral de distribuição, 430 por fonte, nascente ou mina, 6.185 por poço profundo ou artesiano, 5.035 por poço raso, freático ou cacimba, 6 por rios, açudes, córregos, lagos e igarapés, 5 por água da chuva armazenada, 3 por carro-pipa e 46 por outras formas³.

Em um cenário de ruptura de barragem, não foram identificados no município, pontos de captação subterrânea ou superficial de água potencialmente afetados.

⁹ Disponível em: <https://www.aguaesaneamento.org.br/municipios-e-saneamento/go/buriti-alegre>

¹⁰ PREFEITURA MUNICIPAL DE BURITI ALEGRE. **Plano Municipal de Saneamento Básico**. 2014. 2024 p.

¹¹ Disponível em: <https://www.aguaesaneamento.org.br/municipios-e-saneamento/go/itumbiara>

RELATÓRIO	Nº PROJETO: SEG-UHCBA-RL-CIV-0005
TÍTULO:	RELATÓRIO DO PLANO DE GERENCIAMENTO DE EMERGÊNCIA E MITIGAÇÃO DE IMPACTOS AMBIENTAIS DA BARRAGEM DA UHE CORUMBÁ
SUBTÍTULO:	

8 Cumari

A prestação do serviço de abastecimento de água em Cumari é realizada pela Saneamento de Goiás S/A (SANEAGO)¹². O município apresenta quatro pontos de captação subterrânea destinados ao abastecimento público⁴ e uma Estação de Tratamento de Água¹³ (APÊNDICE IIIA).

Dentre os 2.927 habitantes de Cumari, 2.908 residem em domicílios particulares permanentes ocupados (PDPO), dos quais, 2.312 são abastecidos por rede geral de distribuição, 17 por fonte, nascente ou mina, 497 por poço profundo ou artesiano, 75 por poço raso, freático ou cacimba, 6 por rios, açudes, córregos, lagos e igarapés e 1 por outras formas de abastecimento de água³.

Em um cenário de ruptura de barragem, não há pontos de captação de água destinados ao consumo humano potencialmente afetados em Cumari.

9 Anhanguera

A prestação do serviço de abastecimento de água em Anhanguera é realizada pela Saneamento de Goiás S/A (SANEAGO)¹⁴. O sistema de abastecimento público de água compreende 3 pontos de captação de água subterrânea, reservatórios e estação de elevatória de água tratada¹⁵ (APÊNDICE IIIA).

Dentre os 924 habitantes de Anhanguera, 924 residem em domicílios particulares permanentes ocupados (PDPO), dos quais, 869 são abastecidos por rede geral de distribuição, 51 por poço profundo ou artesiano, 2 por poço raso, freático ou cacimba, e 2 por rios, açudes, córregos, lagos e igarapés³.

Em um cenário de ruptura de barragem, não foram pontos de captação destinados ao abastecimento público possivelmente afetados em Anhanguera.

10 Araporã

A prestação do serviço de abastecimento de água em Araporã é realizada pela Departamento Municipal de Água e Esgoto (DMAE)¹⁶. A captação de água para abastecimento da cidade é proveniente do Rio Paranaíba, sendo um dos pontos de captação flutuante e outro em reservatório, advinda da UHE Itumbiara¹⁷ (APÊNDICE IIIA), conforme a Figura 1.

¹² Disponível em: <https://www.aguaesaneamento.org.br/municipios-e-saneamento/go/cumari>

¹³ Disponível em: <https://infosanbas.org.br/municipio/cumari-go/>

¹⁴ Disponível em: <https://www.aguaesaneamento.org.br/municipios-e-saneamento/go/anhanguera>

¹⁵ Agência Goiana de Regulação, Controle e Fiscalização de Serviços Públicos. Relatório de Fiscalização nº 37/2022. Disponível em: <https://goias.gov.br/agr/wp-content/uploads/sites/43/2023/03/Relatorio-37-anhanguera-d03.pdf>

¹⁶ Disponível em: <https://infosanbas.org.br/municipio/arapora-mg/>

¹⁷ UFU – Universidade Federal de Uberlândia. Plano Municipal de Saneamento Básico de Araporã – MG. 2015. 255p. Disponível em: <https://app.rios.org.br/index.php/s/82MaDgtWXb5ctEK?dir=undefined&path=%2Farapora-mg&openfile=6733539>

RELATÓRIO

Nº PROJETO:

SEG-UHCBA-RL-CIV-0005

TÍTULO:

RELATÓRIO DO PLANO DE GERENCIAMENTO DE EMERGÊNCIA E MITIGAÇÃO DE IMPACTOS AMBIENTAIS DA BARRAGEM DA UHE CORUMBÁ

SUBTÍTULO:

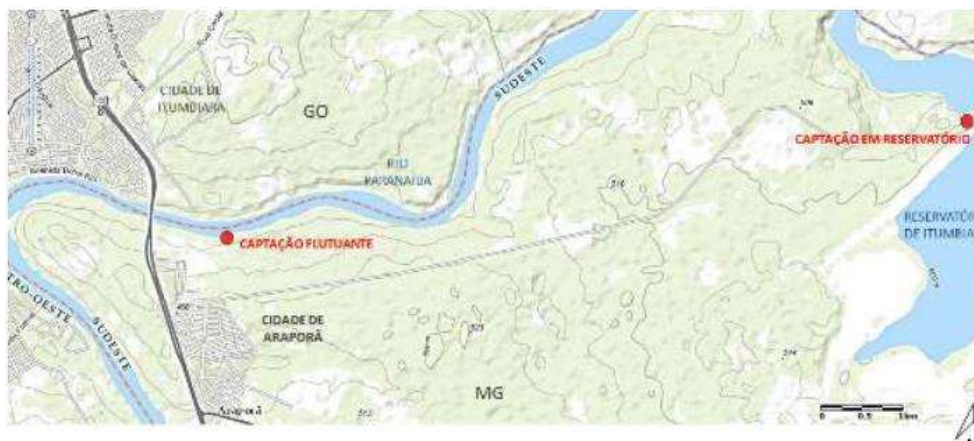


Figura 1 - Pontos de captação de água para o abastecimento público em Araporã – MG
Fonte: Plano Municipal de Saneamento Básico de Araporã – MG.

Dentre os 8.479 habitantes de Araporã, 8.467 residem em domicílios particulares permanentes ocupados (PDPO), dos quais, 8.121 são abastecidos por rede geral de distribuição, 155 por poço profundo ou artesiano, 21 por fonte, nascente ou mina, 154 por poço raso, freático ou cacimba, 14 por rios, açudes, córregos, lagos e igarapés, e 2 por carro-pipa³.

Em um cenário de ruptura de barragem, não pontos de captação de água (no Rio Piumhi) potencialmente afetado, do sistema de abastecimento público em Araporã.

11 Tupaciguara

A prestação do serviço de abastecimento de água em Tupaciguara é realizada pelo Departamento Municipal de Água e Esgoto (DAE) do município¹⁸. Conforme o Plano Municipal de Saneamento Básico¹⁹ da cidade, o sistema de abastecimento público de água conta com uma captação superficial e 15 poços, Estação Elevatória de Água Bruta (EEAB), Estação Elevatória de Água Tratada (EETA), Estações de Tratamento de Água (ETA) e reservatórios (APÊNDICE IIIA).

Dos 25.470 habitantes de Tupaciguara, 25.245 residem em domicílios particulares permanentes ocupados (DPPO), dos quais 23.284 são abastecidos por rede geral de distribuição, 299 por fonte, nascente ou mina, 1.249 por poço profundo ou artesiano, 178 por poço raso, freático ou cacimba, 60 por rios, açudes, córregos, lagos e igarapés, e 175 por outras formas de abastecimento de água³.

Em um cenário de ruptura de barragem, os pontos de captação e as instalações do sistema de abastecimento de água potável no município de Tupaciguara não serão afetados pela mancha de inundação hipotética, considerando os dados disponíveis em bases e documentos públicos. No entanto, foram identificados quatro pontos de captação destinados ao consumo humano inseridos no município e na área definida como Zona de Segurança Secundária (ZSS), conforme Figura 2 e Tabela 1.

¹⁸ Disponível em: <https://www.aguaesaneamento.org.br/municipios-e-saneamento/mg/tupaciguara>

¹⁹ DRZ Geotecnologia e Consultoria. Plano Municipal de Saneamento Básico de Tupaciguara – MG. 2014. 153p. Disponível em: <https://app.rios.org.br/index.php/s/82MaDgtWXb5ctEK?dir=undefined&path=%2Ftupaciguara-mg&openfile=6735718>

RELATÓRIO		Nº PROJETO:	SEG-UHCBA-RL-CIV-0005
TÍTULO: RELATÓRIO DO PLANO DE GERENCIAMENTO DE EMERGÊNCIA E MITIGAÇÃO DE IMPACTOS AMBIENTAIS DA BARRAGEM DA UHE CORUMBÁ			
SUBTÍTULO:			



Figura 2 – Pontos de captação potencialmente afetados em Tupaciguara.
Fonte – ESRI, 2019.

Tabela 1 – Pontos de captação e estruturas de captação de água atingidos em Tapaciguara.

Estrutura/Ponto de Captação	Responsável pela estrutura	Finalidade	Coordenadas (UTM) SIRGAS 2000 – ZONA 22S	
			N	E
Fazenda Porto da Mata	ATU	Consumo Humano	7964949,84	727284,47
Fazenda Sr. José do Paranaíba do Douradinho	ATU	Consumo Humano	723020,14	7966875,89
Fazenda Sr. José do Paranaíba	ATU	Consumo Humano	725388,47	7968508,98
Clube Caça e Pesca de Itumbiara	Não identificado	Consumo Humano	7965203,21	714360,11

RELATÓRIO

Nº PROJETO:

SEG-UHCBA-RL-CIV-0005

TÍTULO:

RELATÓRIO DO PLANO DE GERENCIAMENTO DE EMERGÊNCIA E MITIGAÇÃO DE IMPACTOS AMBIENTAIS DA BARRAGEM DA UHE CORUMBÁ

SUBTÍTULO:

A prestação do serviço de abastecimento de água em Araguari é realizada pela Superintendência de Água e Esgoto (SAE) do município²⁰. O sistema de abastecimento público de água do município compreende mais de 142 pontos de captação de água subterrânea e diversos reservatórios (APÊNDICE IIIA)²¹.

Dentre os 117.808 habitantes de Araguari, 11.6968 residem em domicílios particulares permanentes ocupados (PDPO), dos quais, 10.8618 são abastecidos por rede geral de distribuição, 5.273 por poço profundo ou artesiano, 746 por poço raso, freático ou cacimba, 1.404 por fonte, nascente ou mina, 169 por rios, açudes, córregos, lagos e igarapés, 12 por carros-pipas, 1 por água de chuva armazenada e 745 por outras formas de abastecimento de água³.

Em um cenário de ruptura de barragem, não há pontos de captação de água destinados ao abastecimento público potencialmente afetado. No entanto, há um ponto de captação superficial e um subterrâneo para consumo humano, ambos privados, inseridos na área indicada pela mancha de inundação. A Figura 10 mostra a localização das captações, enquanto a Tabela 2 sintetiza informações gerais sobre as mesmas.

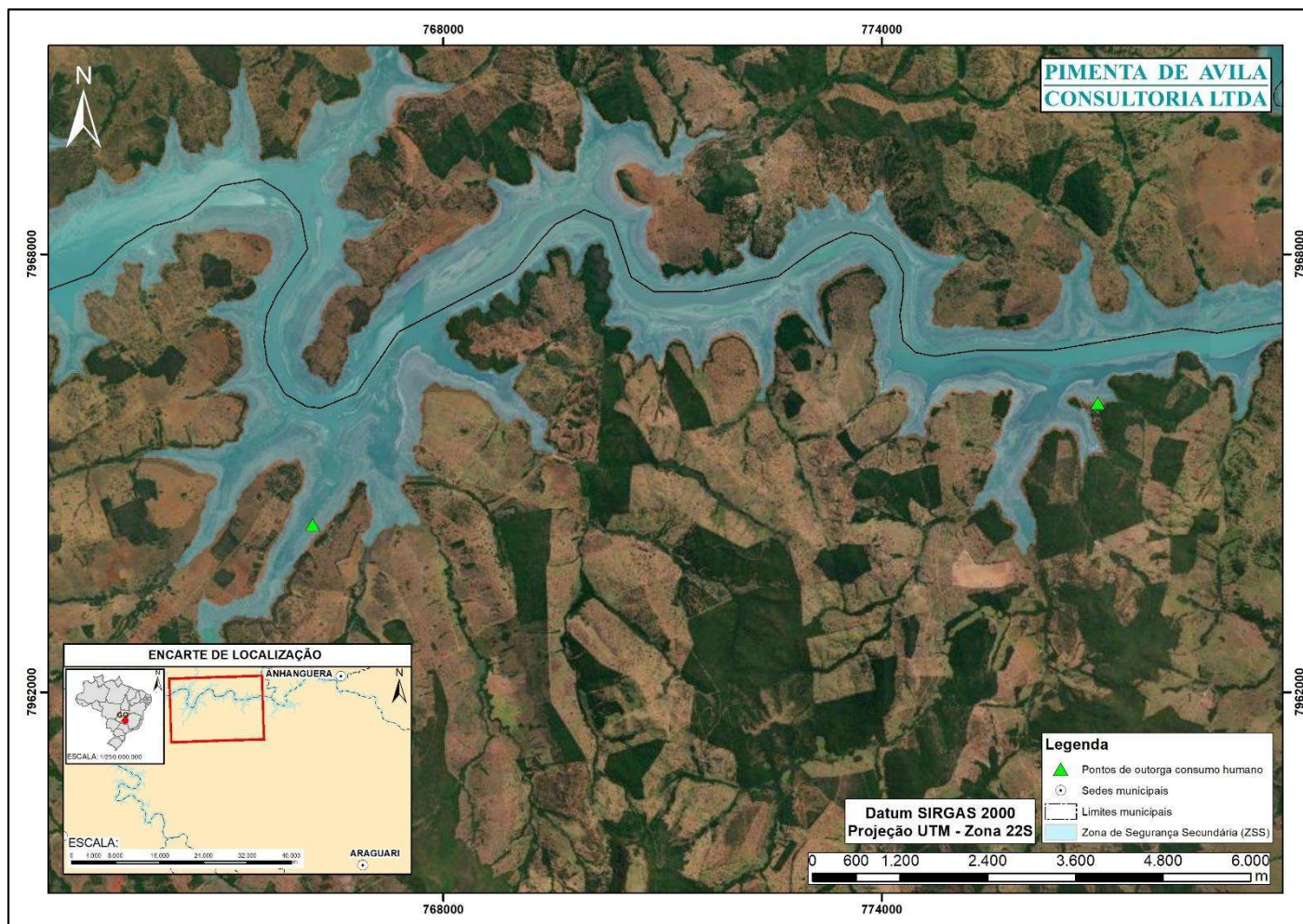


Figura 3 - Pontos de captação de água potencialmente afetados em Araguari.

Fonte – ESRI, 2021.

²⁰ Disponível em: www.aguaesaneamento.org.br/municipios-e-saneamento/mg/araguari

²¹ DRZ Geotecnologia e Consultoria. Plano Municipal de Saneamento Básico de Araguari – MG. 2014. 262p. Disponível em: <https://app.rios.org.br/index.php/s/82MaDgtWXb5ctEK?dir=undefined&path=%2Faraguari-mg&openfile=6734546>

RELATÓRIO	Nº PROJETO: SEG-UHCBA-RL-CIV-0005
TÍTULO:	RELATÓRIO DO PLANO DE GERENCIAMENTO DE EMERGÊNCIA E MITIGAÇÃO DE IMPACTOS AMBIENTAIS DA BARRAGEM DA UHE CORUMBÁ
SUBTÍTULO:	

Tabela 10 – Ponto de captação de água atingidos em Aguari.

Estrutura/Ponto de Captação	Responsável pela estrutura	Finalidade	Coordenadas (UTM) SIRGAS 2000 – ZONA 22S	
			N	E
Captação Subterrânea Fazenda Patrona Lugar Denominado Vargem Grande	ATU	Consumo Humano	7965957,95	776957,88
Captação Superficial	Marcos de Oliveira Prado	Consumo Humano	7964294,98	766213,82

13 Uberlândia

A prestação do serviço de abastecimento de água em Uberlândia é realizada pela Departamento Municipal de Água e Esgoto (DMAE)²². O sistema de abastecimento de água da sede do município compreende duas captações superficiais, além de duas ETAs, diversos reservatórios, dentre outros componentes²³ (Apêndice IIIA).

Dentre os 713.224 habitantes de Uberlândia, 711.082 residem em domicílios particulares permanentes ocupados (PDPO), dos quais, 694.970 são abastecidos por rede geral de distribuição, 7.034 por poço profundo ou artesiano, 1.402 por fonte, nascente ou mina, 1.195 por poço raso, freático ou cacimba, 313 por rios, açudes, córregos, lagos e igarapés, 25 por água da chuva armazenada, 30 por carros-pipas e 6.113 por outras formas de abastecimento de água³.

Em um cenário de ruptura de barragem, os pontos de captação para consumo humano e as instalações do sistema de abastecimento de água potável no município de Uberlândia não serão afetados pela mancha de inundação hipotética, considerando os dados disponíveis em bases e documentos públicos.

²² Disponível em: www.aguaesaneamento.org.br/municipios-e-saneamento/mg/uberlandia

²³ PREFEITURA DE UBERLÂNDIA. Plano de Saneamento Básico de Uberlândia. 2012. 215p. Disponível em:

<https://app.rios.org.br/index.php/s/82MaDgtWXb5ctEK?dir=undefined&path=%2Fuberlandia-mg&openfile=6736042>

RELATÓRIO	Nº PROJETO: SEG-UHCBA-RL-CIV-0005
TÍTULO:	RELATÓRIO DO PLANO DE GERENCIAMENTO DE EMERGÊNCIA E MITIGAÇÃO DE IMPACTOS AMBIENTAIS DA BARRAGEM DA UHE CORUMBÁ
SUBTÍTULO:	

APÊNDICE IIID

DIRETRIZES PRELIMINARES VISANDO ASSEGURAR O ABASTECIMENTO DE ÁGUA POTÁVEL NOS MUNICÍPIOS

RELATÓRIO		Nº PROJETO:	SEG-UHCBA-RL-CIV-0005
TÍTULO:		RELATÓRIO DO PLANO DE GERENCIAMENTO DE EMERGÊNCIA E MITIGAÇÃO DE IMPACTOS AMBIENTAIS DA BARRAGEM DA UHE CORUMBA	
SUBTÍTULO:			

1 TUPACIGUARA

Tabela 1 – Diretrizes preliminares para mitigação do impacto sobre pontos de captação e estruturas de abastecimento de água potencialmente atingidos em Tupaciguara.

Estrutura/Ponto de Captação	Finalidade	Responsável	Diretrizes preliminares
Captação Subterrânea Fazenda Porto da Mata	Consumo Humano	A definir	<ul style="list-style-type: none">• Como uma medida de curto prazo, deve-se prover o fornecimento de água mineral envasada para atender as necessidades de ingestão e preparo de alimentos da população afetada;• Utilizar caminhões pipa para fornecimento de água potável para outras necessidades básicas;• Como fontes alternativas de água potável, com maior permanência, sugere-se avaliar possíveis interconexões com companhias de abastecimento de água de municípios vizinhos, indústrias e transportadoras de água envasada e em caminhão-pipa, e unidades móveis de tratamento de água¹;• Como boa prática, o fornecimento de água potável em um cenário pós-desastre, deve atender, no mínimo, as quantidades dispostas na Resolução GMG nº 83/2024² (ver Tabela 3, Seção III);• Avaliar a substituição de ponto de captação subterrânea impactado por um novo ponto de captação de águas subterrâneas;• Para as novas fontes de captação (superficial ou subterrânea) é fundamental avaliar a qualidade da água, a quantidade requerida pela população e a
Captação Subterrânea Fazenda Sr. José do Paranaíba do Douradinho	Consumo Humano	A definir	
Captação Subterrânea Fazenda Sr. José do Paranaíba	Consumo Humano	A definir	

¹ USEPA – United States Environmental Protection Agency. **EPA 816-B-19-003**: Community water system emergency response plan. 2019. 10 p.

² MINAS GERAIS. Gabinete Militar do Governador. Coordenadoria Estadual de Defesa Civil. **Resolução GMG Nº 83, de 16 de abril de (2024)**.

RELATÓRIO		Nº PROJETO:	SEG-UHCBA-RL-CIV-0005
TÍTULO: RELATÓRIO DO PLANO DE GERENCIAMENTO DE EMERGÊNCIA E MITIGAÇÃO DE IMPACTOS AMBIENTAIS DA BARRAGEM DA UHE CORUMBA			
SUBTÍTULO:			

Estrutura/Ponto de Captação	Finalidade	Responsável	Diretrizes preliminares
Captação Superficial Clube Caça e Pesca de Itumbiara	Consumo Humano	A definir	<p>quantidade disponível no aquífero ou corpo d’água. Deverá ser realizado o procedimento para obtenção de outorga dos direitos dos recursos hídricos para tais captações;</p> <ul style="list-style-type: none">• Como as outorgas de água para consumo humano são inseridas em propriedades privadas dentro da mancha de inundação, deve-se realizar tratativas com os proprietários;• Para captação superficial impactada, avaliar a possibilidade de realizar a captação em um ponto a montante no curso d’água, substituir por captação subterrânea ou por um manancial superficial que atenda a vazão requerida.

RELATÓRIO		Nº PROJETO:	SEG-UHCBA-RL-CIV-0005
TÍTULO:	RELATÓRIO DO PLANO DE GERENCIAMENTO DE EMERGÊNCIA E MITIGAÇÃO DE IMPACTOS AMBIENTAIS DA BARRAGEM DA UHE CORUMBA		
SUBTÍTULO:			

2 ARAGUARI

Tabela 2 – Diretrizes preliminares para mitigação do impacto sobre pontos de captação e estruturas de abastecimento de água potencialmente atingidos em Araguari.

Estrutura/Ponto de Captação	Finalidade	Responsável	Diretrizes preliminares
Captação Subterrânea Fazenda Patrona Lugar Denominado Vargem Grande	Consumo Humano	A definir	<ul style="list-style-type: none">• Como uma medida de curto prazo, deve-se prover o fornecimento de água mineral envasada para atender as necessidades de ingestão e preparo de alimentos da população afetada;• Utilizar caminhões pipa para fornecimento de água potável para outras necessidades básicas;• Como fontes alternativas de água potável, com maior permanência, sugere-se avaliar possíveis interconexões com companhias de abastecimento de água de municípios vizinhos, indústrias e transportadoras de água envasada e em caminhão-pipa, e unidades móveis de tratamento de água¹;• Como boa prática, o fornecimento de água potável em um cenário pós-desastre, deve atender, no mínimo, as quantidades dispostas na Resolução GMG nº 83/2024² (ver Tabela 3, Seção III);• Avaliar a substituição de ponto de captação subterrânea impactado por um novo ponto de captação de águas subterrâneas;• Para as novas fontes de captação (superficial ou subterrânea) é fundamental avaliar a qualidade da água, a quantidade requerida pela população e a quantidade disponível no aquífero ou corpo d’água. Deverá ser realizado o procedimento para obtenção de outorga dos direitos dos recursos hídricos para tais captações;• Como as outorgas de água para consumo humano são inseridas em propriedades privadas dentro da mancha de inundação, deve-se realizar tratativas com os
Captação Superficial	Consumo Humano	A definir	

RELATÓRIO		Nº PROJETO:	SEG-UHCBA-RL-CIV-0005
TÍTULO: RELATÓRIO DO PLANO DE GERENCIAMENTO DE EMERGÊNCIA E MITIGAÇÃO DE IMPACTOS AMBIENTAIS DA BARRAGEM DA UHE CORUMBA			
SUBTÍTULO:			

Estrutura/Ponto de Captação	Finalidade	Responsável	Diretrizes preliminares
			<ul style="list-style-type: none">Para captação superficial impactada, avaliar a possibilidade de realizar a captação em um ponto a montante no curso d’água, substituir por captação subterrânea ou por um manancial superficial que atenda a vazão requerida.

RELATÓRIO	Nº PROJETO: SEG-UCBA-RL-CIV-0005
TÍTULO:	RELATÓRIO DO PLANO DE GERENCIAMENTO DE EMERGÊNCIA E MITIGAÇÃO DE IMPACTOS AMBIENTAIS DA BARRAGEM DA UHE CORUMBÁ
SUBTÍTULO:	

APÊNDICE III

LISTA DE FORNECEDORES DE ÁGUA POTÁVEL ENVASADA E EM CAMINHÃO-PIPA E EMPRESAS DE PERFURAÇÃO DE POÇOS ARTESIANOS

RELATÓRIO		Nº PROJETO:	SEG-UHCBA-RL-CIV-0005
TÍTULO:	RELATÓRIO DO PLANO DE GERENCIAMENTO DE EMERGÊNCIA E MITIGAÇÃO DE IMPACTOS AMBIENTAIS DA BARRAGEM DA UHE CORUMBA		
SUBTÍTULO:			

FORNECEDORES DE ÁGUA POTÁVEL ENVASADA			
Empresa	Cidade	Endereço	Contato
Disk Gás Supergasbras	Tupaciguara-MG	R. Luís Gomes de Campos, 261 - Tiradentes, Tupaciguara - MG, 38430-000	(34) 3281-6338
Cervejaria Grilo Gás	Tupaciguara-MG	Av. Lindolfo Ferreira Borges, 218 - Tiradentes, Tupaciguara - MG, 38480-000	(34) 3281-5577
Tupagel Tupaciguara Armazéns Gerais	Tupaciguara-MG	R. Rodrigo do Valê, 491 - Centro, Tupaciguara - MG, 38430-000	(34) 3281-1184
Distribuidora Água Fácil Araguari	Araguari-MG	R. Maria Cândida Peixoto, 45 - Miranda, Araguari - MG, 38444-006	(34) 3242-2727
Depósito de Gás e Água Gás Forte - Araguari - MG	Araguari-MG	Av. Cel. Teodolino Pereira Araújo, 1645 - Centro, Araguari - MG, 38440-062	(34) 3241-1886
Rede Disk Água		Rua José Peixoto, 37, Araguari – MG, 3844082	(34) 3242-3282

FORNECEDORES DE ÁGUA POTÁVEL EM CAMINHÃO-PIPA			
Empresa	Cidade	Endereço	Contato
Disk Água	Araguari-MG	R. João Peixoto, Nº 37 A - Centro, Araguari - MG, 38440-082	(62) 3379-2954

RELATÓRIO		Nº PROJETO:	SEG-UHCBA-RL-CIV-0005
TÍTULO: RELATÓRIO DO PLANO DE GERENCIAMENTO DE EMERGÊNCIA E MITIGAÇÃO DE IMPACTOS AMBIENTAIS DA BARRAGEM DA UHE CORUMBA			
SUBTÍTULO:			

FORNECEDORES DE ÁGUA POTÁVEL EM CAMINHÃO-PIPA			
Empresa	Cidade	Endereço	Contato
Bruno Caminhões Pipa Araguari	Araguari-MG	Rua 12 N° 270 - Brasília, Araguari - MG, 38441-469	(34) 98834-1089
Cunha & Cunha Caminhões Pipa	Uberlândia-MG	R. Ibiá, 253 - Martins, Uberlândia - MG, 38400-430	(34) 99797-2019
Oliver Locação Caminhão Pipa	Uberlândia-MG	R. Tito Teixeira, 1598 - Custódio Pereira, Uberlândia - MG, 38405-268	(34) 99644-2174

EMPRESAS DE PERFURAÇÃO DE POÇOS ARTESIANOS			
Empresa	Cidade	Endereço	Contato
Araguari Poços Artesianos	Araguari-MG	Av. Sem. Melo Viana, 1326 – Goiás, Araguari-MG, 38442-192	(34) 3241-5794
Água Viva Poços Artesianos Ltda.	Araguari-MG	Av. Ver. Geraldo Teodoro, 391 – Bosque, Araguari-MG, 38446-124	(34) 3242-6281
Martins e Silva Poços Artesianos	Araguari-MG	Rua João Teixeira de Águiar, 600 – Goiás, Araguari-MG, 38442-196	(62) 3242-4349

NOTA: As informações apresentadas acima foram obtidas por meio de consulta aos bancos de dados em sites eletrônicos, devendo, portanto, ser alvo de validação em campo e de atualização constante.

RELATÓRIO	Nº PROJETO: SEG-UHCBA-RL-CIV-0005
TÍTULO:	RELATÓRIO DO PLANO DE GERENCIAMENTO DE EMERGÊNCIA E MITIGAÇÃO DE IMPACTOS AMBIENTAIS DA BARRAGEM DA UHE CORUMBÁ
SUBTÍTULO:	

APÊNDICE IVA

PATRIMÔNIO CULTURAL POTENCIALMENTE AFETADO

RELATÓRIO		Nº PROJETO:	SEG-UHCBA-RL-CIV-0005
TÍTULO:	RELATÓRIO DO PLANO DE GERENCIAMENTO DE EMERGÊNCIA E MITIGAÇÃO DE IMPACTOS AMBIENTAIS DA BARRAGEM DA UHE CORUMBÁ		
SUBTÍTULO:			

1 LEVANTAMENTO DE DADOS

Em consulta às bases de dados oficiais geridas pelo Instituto do Patrimônio Histórico e Artístico Nacional (IPHAN), além de pesquisas em sites de prefeituras municipais e secretarias de cultura e turismo, verificou-se que não há interferência da mancha de inundação hipotética da barragem da UHE Corumbá com o Patrimônio Cultural. Ressalta-se ainda que é fundamental reavaliar periodicamente a dinâmica ambiental e possíveis mudanças das áreas circunvizinhas da região potencialmente afetada, garantindo assim a proteção contínua do patrimônio cultural.

RELATÓRIO	Nº PROJETO: SEG-UHCBA-RL-CIV-0005
TÍTULO:	RELATÓRIO DO PLANO DE GERENCIAMENTO DE EMERGÊNCIA E MITIGAÇÃO DE IMPACTOS AMBIENTAIS DA BARRAGEM DA UHE CORUMBÁ
SUBTÍTULO:	

APÊNDICE IVB

ORIENTAÇÕES PRELIMINARES DE RESPOSTA PARA RESGATAR E SALVAGUARDAR O PATRIMÔNIO CULTURAL

RELATÓRIO		Nº PROJETO:	SEG-UHCBA-RL-CIV-0005
TÍTULO:	RELATÓRIO DO PLANO DE GERENCIAMENTO DE EMERGÊNCIA E MITIGAÇÃO DE IMPACTOS AMBIENTAIS DAS BARRAGEM DA UHE CORUMBA		
SUBTÍTULO:			

ORIENTAÇÕES PRELIMINARES DE RESPOSTA

CONDIÇÃO NORMAL

(NÍVEL 0 – VERDE)

RELATÓRIO		Nº PROJETO:	SEG-UHCBA-RL-CIV-0005
TÍTULO: RELATÓRIO DO PLANO DE GERENCIAMENTO DE EMERGÊNCIA E MITIGAÇÃO DE IMPACTOS AMBIENTAIS DAS BARRAGENS DA UHE CORUMBÁ			
SUBTÍTULO:			

Diretrizes gerais	Responsável	Orientações
Validar os dados sobre o patrimônio cultural levantados por fontes secundárias	A definir	<ul style="list-style-type: none">• Designar equipe responsável pela validação dos dados levantados sobre o patrimônio cultural e caso necessário, complementar;• Realizar visitas de campo nos locais mencionados para verificar a existência e condição dos elementos do patrimônio cultural. Importante criar registros (documentos, fotografias, relatos, etc.);• Coletar informações adicionais diretamente de detentores de práticas culturais, comunidades locais e especialistas relevantes para complementar e corroborar com os dados existentes;• Revisar e atualizar os registros de patrimônio cultural com base nos resultados da validação.
Identificar e documentar as pessoas e as práticas culturais relevantes em uma determinada área ou comunidade	A definir	<ul style="list-style-type: none">• Realizar entrevistas e pesquisas de campo para identificar indivíduos e grupos que são detentores de práticas culturais significativas na comunidade;• Criar um banco de dados para documentar os detentores de práticas culturais e suas contribuições.
Criar uma lista de profissionais qualificados, responsáveis por preservar e proteger o patrimônio cultural, baseado nas conclusões e necessidades identificadas em diagnóstico prévio	A definir	<ul style="list-style-type: none">• Identificar profissionais qualificados em áreas como conservação, arquivologia, museologia, entre outros;• Estabelecer critérios específicos para seleção dos profissionais com base nas necessidades identificadas no diagnóstico;• Reunir equipes multidisciplinares que possam abordar diferentes aspectos do resgate do patrimônio cultural.
Estabelecer, fornecer e garantir a manutenção de espaços adequados para armazenar e preservar os itens móveis,	A definir	<ul style="list-style-type: none">• Identificar espaços adequados para armazenar os itens culturais, levando em consideração questões como segurança, temperatura e umidade controladas;

RELATÓRIO		Nº PROJETO:	SEG-UHCBA-RL-CIV-0005
TÍTULO:	RELATÓRIO DO PLANO DE GERENCIAMENTO DE EMERGÊNCIA E MITIGAÇÃO DE IMPACTOS AMBIENTAIS DAS BARRAGEM DA UHE CORUMBA		
SUBTÍTULO:			

Diretrizes gerais	Responsável	Orientações
coleções e materiais relacionados às práticas culturais, de acordo com as diretrizes estabelecidas no diagnóstico		<ul style="list-style-type: none">Desenvolver políticas e procedimentos para garantir a manutenção e preservação dos itens ao longo do tempo;Estabelecer parcerias com instituições locais, como museus ou bibliotecas, para compartilhar recursos e conhecimentos.
Determinar um espaço destinado à interação social dos grupos e à guarda segura dos elementos materiais relacionados às práticas culturais	A definir	<ul style="list-style-type: none">Identificar espaços comunitários adequados para atividades culturais e eventos sociais;Adaptar ou criar infraestrutura para abrigar elementos materiais relacionados às práticas culturais, como salas de exposição ou áreas de armazenamento;Envolver a comunidade na definição e manutenção dos espaços, promovendo o senso de pertencimento e responsabilidade.
Realizar atividades de mediação cultural a serem realizadas no espaço designado para a interação social dos grupos, visando facilitar o engajamento e a compreensão das práticas culturais	A definir	<ul style="list-style-type: none">Realizar palestras, oficinas ou exposições para promover a compreensão e valorização das práticas culturais;Organizar eventos culturais que envolvam a participação ativa da comunidade, como festivais ou feiras temáticas;Facilitar o diálogo intergeracional e intercultural através de atividades de mediação, como debates ou intercâmbios culturais.

RELATÓRIO		Nº PROJETO:	SEG-UHCBA-RL-CIV-0005
TÍTULO:	RELATÓRIO DO PLANO DE GERENCIAMENTO DE EMERGÊNCIA E MITIGAÇÃO DE IMPACTOS AMBIENTAIS DAS BARRAGENS DA UHE CORUMBÁ		
SUBTÍTULO:			

ORIENTAÇÕES PRELIMINARES DE RESPOSTA

CONDIÇÃO DE ALERTA

(NÍVEL 2 – LARANJA)

RELATÓRIO		Nº PROJETO:	SEG-UHCBA-RL-CIV-0008
TÍTULO: RELATÓRIO DO PLANO DE GERENCIAMENTO DE EMERGÊNCIA E MITIGAÇÃO DE IMPACTOS AMBIENTAIS DA BARRAGEM DA UHE CORUMBA			
SUBTÍTULO:			

Categoria do Patrimônio	Responsável	Diretrizes preliminares
Bem Material Móvel	A definir	<ul style="list-style-type: none">• Disponibilizar equipe multidisciplinar para resgate e conservação de artefatos;• Disponibilizar um espaço adequado para armazenar artefatos históricos e documentos;• Avaliar a possibilidade de implementação de barreiras físicas, corta-fogo e/ou realocação do patrimônio.• Implementar medidas de monitoramento e vigilância para proteger os sítios durante períodos de alerta.
Bem Material Imóvel	A definir	<ul style="list-style-type: none">• Avaliar a possibilidade de implementação de barreiras físicas e/ou corta-fogo.• Implementar medidas de monitoramento e vigilância para proteger o patrimônio durante períodos de alerta.
Bens Imateriais	A definir	<ul style="list-style-type: none">• Disponibilizar ambiente para encontros religiosos e culturais, como reuniões de comunidade e eventos religiosos;• Garantir apoio social e envolvimento comunitário para preservar e promover as tradições religiosas e culturais.

RELATÓRIO		Nº PROJETO:	SEG-UHCBA-RL-CIV-0008
TÍTULO:	RELATÓRIO DO PLANO DE GERENCIAMENTO DE EMERGÊNCIA E MITIGAÇÃO DE IMPACTOS AMBIENTAIS DA BARRAGEM DA UHE CORUMBA		
SUBTÍTULO:			

ORIENTAÇÕES PRELIMINARES DE RESPOSTA

CONDIÇÃO DE EMERGÊNCIA

(NÍVEL 3 – VERMELHO)

RELATÓRIO		Nº PROJETO:	SEG-UHCBA-RL-CIV-0008
TÍTULO:		RELATÓRIO DO PLANO DE GERENCIAMENTO DE EMERGÊNCIA E MITIGAÇÃO DE IMPACTOS AMBIENTAIS DA BARRAGEM DA UHE CORUMBA	
SUBTÍTULO:			

Categoria do Patrimônio	Responsável	Diretrizes preliminares
Bem Material Móvel	A definir	<ul style="list-style-type: none">Garantir as medidas de preservação e resgate do patrimônio cultural estabelecidas nos níveis de segurança anteriores;Após a estabilização da área, avaliar os bens materiais de fato afetados pelo rompimento;Definir metodologia para recuperação/ restauração do patrimônio e atuar, conforme estabelecido.
Bem Material Imóvel	A definir	
Bens Imateriais	A definir	



Plano de Ação de Emergência
UHE Corumbá
ANEXO 23 – RELATÓRIO DO PLANO DE GERENCIAMENTO
DE EMERGÊNCIA E MITIGAÇÃO DE IMPACTOS
AMBIENTAIS DA USINA
REVISÃO 03 – 01/2025

Assinaturas

LUIZ FERNANDO ALVES DA SILVA

SEGURANÇA DE BARRAGEM MANUTENÇÃO CIVIL GERAÇÃO SUDESTE - OOMB.F

LUIZ FERNANDO ALVES DA SILVA

GUSTAVO SPIEGELBERG

SEGURANÇA DE BARRAGEM MANUTENÇÃO CIVIL GERAÇÃO SUDESTE - OOMB.F

GUSTAVO SPIEGELBERG

CRISTIANO NEVES SIMÃO

SEGURANÇA DE BARRAGEM MANUTENÇÃO CIVIL GERAÇÃO SUDESTE - OOMB.F

CRISTIANO NEVES SIMÃO

Michelle Taveira Telles

SEGURANÇA DE BARRAGEM MANUTENÇÃO CIVIL GERAÇÃO SUDESTE - OOMB.F

MICHELLE TAVEIRA TELLES



Plano de Ação de Emergência
UHE Corumbá
ANEXO 23 – RELATÓRIO DO PLANO DE GERENCIAMENTO
DE EMERGÊNCIA E MITIGAÇÃO DE IMPACTOS
AMBIENTAIS DA USINA
REVISÃO 03 – 01/2025

LUIZ ANTONIO DE OLIVEIRA CAPUTO

OPERAÇÃO E MANUTENÇÃO CORUMBÁ E BATALHA - GERAÇÃO SUDESTE – OOGGC.F

LUIZ ANTONIO DE OLIVEIRA CAPUTO

Vitor Barbosa Pereira

REGIONAL OPERAÇÃO E MANUTENÇÃO GOIÁS E MATO GROSSO DA GERAÇÃO SUDESTE
- OOGG.F

VITOR BARBOSA PEREIRA

Jose Henrique Vilela

PRODUÇÃO OPERAÇÃO E MANUTENÇÃO DA GERAÇÃO SUDESTE - OOG.F

JOSE HENRIQUE VILELA

FRANCISCO JOSE ARTEIRO DE OLIVEIRA

DIRETOR DE OPERAÇÃO E MANUTENÇÃO DA ELETROBRAS SUDESTE - OO.F

FRANCISCO JOSE ARTEIRO DE OLIVEIRA